

LE NOUVEAU Lycée général et technologique



POUR L'ÉCOLE
DE LA CONFIANCE

LITTÉRATURE, LANGUES ET CULTURES DE L'ANTIQUITÉ

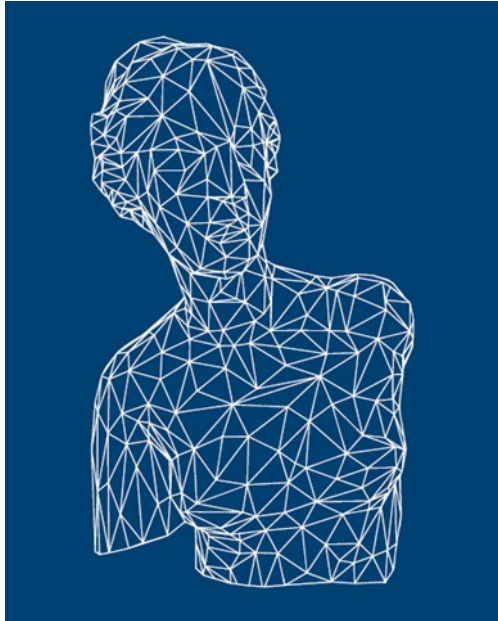
Enseignement de spécialité en classe de 1^{ère}



Région académique
ÎLE-DE-FRANCE



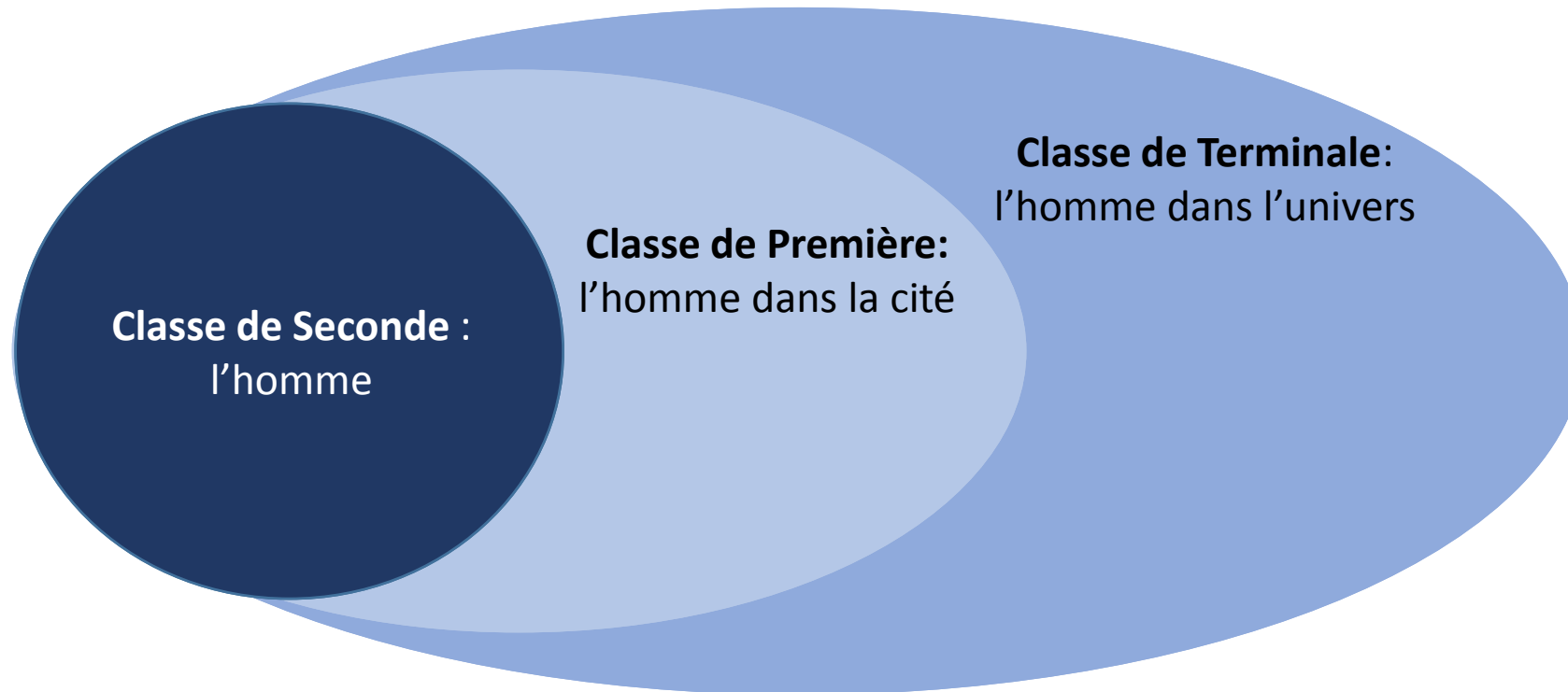
OBJECTIFS



À travers le dialogue entre **mondes anciens et monde moderne**

- Mieux se comprendre et se situer dans le monde
- Développer sa culture générale, humaniste et citoyenne
- Enrichir sa maîtrise de la langue à l'écrit et à l'oral

À partir de **supports variés** (textes, œuvres artistiques, sources épigraphiques, papyrus, vestiges archéologiques...) et **d'époques différentes** (de l'Antiquité à l'époque contemporaine)



À titre d'exemple: l'homme et la découverte de l'univers (Programme de Terminale)

**Diogène Laërce, *Vie et doctrine des philosophes de l'Antiquité*
III^e siècle**

Anaximandre VII^e-VI^e siècle avant J-C: la naissance de l'astronomie comme science en occident et en Grèce.

Ἀναξίμανδρος Πραξιάδου Μιλήσιος. Οὗτος ἔφασκεν ἀρχὴν καὶ στοιχεῖον τὸ ἄπειρον, οὐ διορίζων ἀέρα ἢ ὕδωρ ἢ ἄλλο τι.(...). Μέσην τε τὴν γῆν κείσθαι, κέντρου τάξιν ἐπέχουσαν, οὕσαν σφαιροειδῆ·

τὴν τε σελήνην ψευδοφαῆ, καὶ ἀπὸ ἡλίου φωτίζεσθαι·

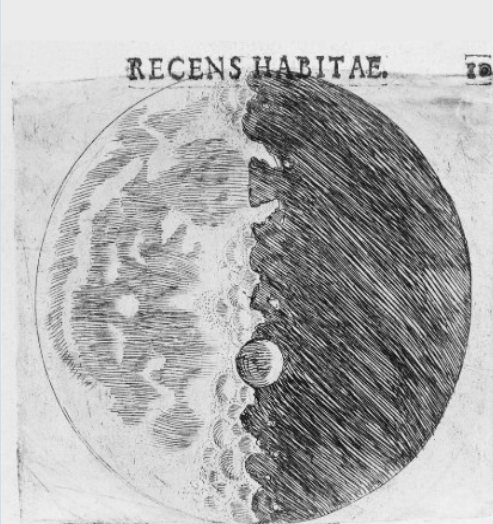
Anaximandre, fils de Praxiade, était de Milet. Il admettait pour principe et élément des choses l'infini, sans déterminer si par là il entendait l'air, l'eau, ou quelque autre substance. (...) La terre, selon lui, est située au milieu de l'univers ; elle en est le centre; sa forme est sphérique.

La lune n'a qu'une lumière d'emprunt et est éclairée par le soleil.

**Galilée, *Sidereus Nuncius*
Le messager des étoiles
1610**

Les premières observations de la lune à l'aide d'une lunette astronomique rédigées en latin.

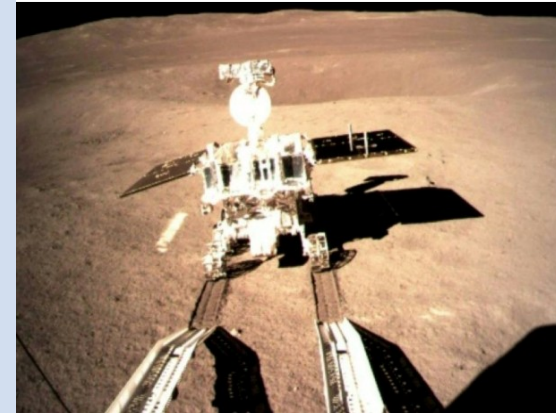
Carte de la lune de Galilée en 1610. [Cote : 91/378]



Hæc eadem maculâ ante secundam quadraturam nigrioribus quibusdam terminis circumvallata conspicitur; qui tanquam altissima montium iuga ex parte Soliaueris obscuriores apparent, quâ verò Solem re-

Dans l'actualité: 4 Janvier 2019

Un petit robot motorisé chinois a commencé à explorer la face cachée de la Lune après l'alunissage historique de son module d'exploration Chang'e-4.



Le rover Yutu-2 (Lapin de jade 2) a arpenté la surface lunaire jeudi à 10H22 heure de Pékin (14H22 GMT), soit 12 heures après que la Chine eut réussi le premier alunissage jamais réalisé d'un engin spatial sur la face cachée de la [Lune](#), a précisé [l'agence spatiale chinoise](#).