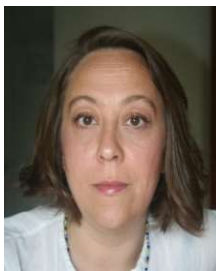


Rentrée 2024 - 2025

Votre équipe AIAPE Lycée A. Dumas



Aurélie
Lacomme



Stéphane
Spalacci



Nadjoua
Naghibi



Valérie
Simond Charlet

Envie d'en savoir plus, venez nous rencontrer...

Lors de notre AG

Mercredi 25 Septembre 2024 à partir de 19h30

Soirée studieuse puis festive
sur la péniche de l'Hélice Club de France

Merci de vous inscrire par mail dès que possible

1363 Quai Marcel Dassault - 92210 Saint Cloud

Ou contactez-nous sur aiape.dumas@gmail.com

Ou 06 11 85 29 35

Bonne Rentrée à toutes et à tous !

Participez à la vie lycéenne de votre enfant

Vous souhaitez accompagner vos enfants dans leur scolarité en étant représentés par une association **clodoaldienne**, **autonome** et **totallement indépendante** de tout mouvement politique ou syndical, et regroupant des parents d'élèves **actifs** et **dynamiques**, **rejoignez-nous!**

L'AIAPE à Dumas :

- Vous **représente** aux Conseils de classe, aux Commissions permanentes, aux Conseils d'Administration, aux Commissions d'appel, et autres instances du Lycée.
- Vous **informe**, vous **écoute** et vous **consulte** régulièrement sur la Vie du Lycée (rencontres, mails, NewsLetter...).
- Vous **accompagne** tout au long de la vie scolaire de votre enfant et est **force de proposition** pour leur réussite et leur épanouissement.
- **Anime** et **encourage** les parents d'élèves du Lycée, venant de Saint Cloud, Garches et Ville d'Avray.

Sur l'année 2023/24, l'AIAPE Dumas compte
1 membre élu (et 1 suppléant) et 50 parents délégués.

Pour devenir Parent Délégué et/ou
membre actif de l'Association,
contactez-nous !

Mail: aiape.dumas@gmail.com



Une seule cotisation par famille et par association locale, quel que soit le nombre d'enfants scolarisés.

Les informations recueillies sur ce formulaire sont enregistrées dans un fichier informatisé par votre association locale UNAAPE pour constituer une base de données informatisée. La base légale du traitement est le consentement. Les données collectées seront communiquées aux seuls destinataires suivants : association locale UNAAPE. Les données sont conservées pendant 2 ans. Vous pouvez accéder aux données vous concernant, les rectifier, demander leur effacement ou exercer votre droit à la limitation du traitement de vos données. Vous pouvez retirer à tout moment votre consentement au traitement de vos données. Consultez le site cnil.fr pour plus d'informations sur vos droits. Pour exercer ces droits ou pour toute question sur le traitement de vos données dans ce dispositif, vous pouvez contacter votre association locale UNAAPE. Si vous estimez, après nous avoir contactés, que vos droits « Informatique et Libertés » ne sont pas respectés, vous pouvez adresser une réclamation à la CNIL.

Adhérents :

Représentant légal 1 - Nom Prénom : _____

Représentant légal 2 - Nom Prénom : _____

Adresse : _____

Code postal : _____ Ville : _____

Téléphone : _____

Email : _____

Enfants :

Nom/Prénom	Date de naissance	Etablissement	Classe

Je souhaite participer à :

- À la vie de l'association
- Au conseil d'école (maternelle, élémentaire)
- Au conseil d'administration (collège, lycée)
- Au conseil de classe (collège, lycée)
- L'UNAAPE n'est pas présente dans mon établissement et je souhaiterais être aidé(e) pour monter une liste

Cotisation:

Date et signature :

Nouveauté 2024-25 :

Paiement et adhésion en ligne sur HelloAsso avec le lien suivant :

<https://www.helloasso.com/associations/aiape/adhesions/adhesion-2024-2025>

ou en scannant le QR code ci-dessous :



VALEURS DE L'UNAAPE



Primauté et responsabilité des parents dans les choix éducatifs.



Respect de la **neutralité** politique, syndicale et religieuse des établissements publics d'enseignement.



Qualité de l'enseignement, équité sociale et territoriale.



Éducation aux valeurs civiques et morales

L'UNAAPE INTERVIENT

De la **maternelle** au **lycée** :



Après de tous les partenaires :



Éducation Nationale



Institutions et Collectivités Territoriales

Sur tous les sujets :



Du local au national



unaape.asso.fr



secretariat@unaape.asso.fr



42 rue Carvès



92120 Montrouge



01 40 92 16 61 / 09 51 74 68 92



Bulletin d'adhésion



Pour une association locale :

- ✓ **Libre** dans ses initiatives et ses actions
- ✓ Membre **constructif** de la communauté éducative
- ✓ Représentée à tous les niveaux dans les **instances** de l'éducation nationale



Coordonnées asso locale :

AIAPE
Maison de l'Amitié - 18, rue des écoles
92210 Saint-Cloud
aiape.saintcloud@gmail.com